

LS 500h



THE
POWER
OF

h

LEXUS LS 500h - LINHA 2019

 LEXUS
EXPERIENCE AMAZING



LS 500h

Um dos principais modelos da marca Lexus, o LS 500h é o carro de luxo executivo que representa a expressão máxima de conforto, sofisticação e tecnologia da marca. Desde seu lançamento, em 1989, a linha LS define os padrões de qualidade, luxo e sofisticação no mercado automotivo. Neste modelo, o luxo automotivo é elevado a um nível no qual a busca pela perfeição pode ser conferida em todos os detalhes, oferecendo uma requintada combinação de tecnologia, conforto e eficiência do motor híbrido, excedendo as expectativas dos clientes mais exigentes. O novo Lexus LS 500h representa uma fascinante mistura de design ousado, sofisticação moderna e tecnologia avançada, ao mesmo tempo que oferece uma experiência de condução emocionalmente envolvente.



DESIGN INSPIRADOR

Visualmente você reconhece o modelo Lexus LS 500h pelo seu estilo único, baseado na filosofia de design Lexus, L-finesse. Ao equilibrar harmoniosamente os conceitos de tecnologia de ponta e sofisticação, o modelo LS 500h não é apenas fascinante e luxuoso, mas também intrigante. Com elegância surpreendente, apresenta faróis de full LED, com luzes diurnas de LED em forma de L que permanecem acesas enquanto o carro está em movimento devido ao sistema de Acendimento Automático das Luzes Diurnas (DRL¹ Mode), conferindo forte identidade ao modelo. A grade frontal e o para-choque, moldados sob o conceito de design Lexus Spindle Grille, marcam a imponência do modelo.

¹DRL: Daytime Running Lights.

Grade frontal e para-choque moldados sob o conceito de design Lexus Spindle Grille



Teto solar elétrico com sistema antiesmagamento e acionamento por um toque



Lanternas de LED trazem um visual ainda mais ousado



Rodas de liga leve de 20" conferem modernidade e sofisticação



Faróis de full LED e luzes diurnas de LED em forma de L. As luzes diurnas permanecem acesas enquanto o carro está em movimento, conferindo forte identidade ao modelo

DESEMPENHO SURPREENDENTE

Equipado com a tecnologia Lexus Hybrid Drive, sua potência de 359 cavalos é resultado da combinação incrível e eficiente de um motor VVT-iW 24V DOHC a combustão, de seis cilindros em V, 3,5 litros e 299 cavalos com um motor elétrico de 179 cavalos. A tecnologia VVT-i otimiza o consumo de combustível, reduzindo a emissão de gases e gerando potência. A transmissão Multi-Stage seleciona a marcha mais adequada de acordo com a situação de condução. O design do Lexus LS 500h, que resulta num dos mais baixos coeficientes aerodinâmicos (Cx) do mercado automotivo mundial - 0,26 -, complementa o extraordinário desempenho do modelo.

Seleção de modo de condução (Eco, Normal, Comfort, Sport S, Sport S+, Custom e EV)



Lexus Hybrid Drive: combinação eficiente dos motores híbrido e a combustão. Potência combinada de 359 cavalos



Coefficiente aerodinâmico (Cx) de 0,26 resulta num dos mais baixos do mercado automotivo mundial, melhorando o desempenho e o consumo de combustível



Transmissão Multi-Stage incorpora os dois motores, proporcionando uma direção mais assertiva e prazerosa



TECNOLOGIA IMAGINATIVA

Unindo harmoniosamente sofisticação e tecnologia de ponta, o sedã executivo da marca Lexus apresenta o sistema de Entretenimento para os Bancos Traseiros (RSE¹), que possui sistema multimídia Lexus com tela de LCD de 11,6". O sistema multimídia Lexus também está disponível para o motorista com tela de LCD de 12,3" com acesso a funções como câmera de ré (com guide monitor), DVD player e sistema de navegação (GPS²), por meio do controle Remote Touch localizado no console central, sendo ideal para quem busca comodidade ao dirigir.

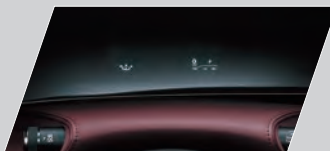
O Lexus LS 500h é equipado com sistema de áudio Mark Levinson com rádio AM/FM, DVD player compatível com CD-R/RW, MP3 e WMA + 23 alto-falantes (inclusive 1 subwoofer) com tecnologia QLI (Quantum Logic Immersion), permitindo um ajuste ainda mais preciso.

Sistema de Entretenimento para os Bancos Traseiros (RSE) com sistema multimídia Lexus com tela de LCD de 9" e Blu-ray Disc™

Desenvolvido exclusivamente para a Lexus, oferecendo uma experiência única de tecnologia acústica superior, semelhante à de um cinema



Sistema de ignição simplificado ao toque de um botão



O Head-up Display (HUD) colorido projeta no para-brisa informações sobre o veículo

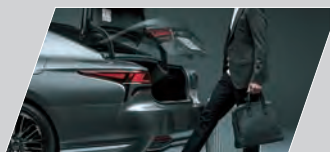


Sistema multimídia Lexus com tela de LCD de 12,3" para o motorista. Acesso às funções da câmera de ré (com guide monitor), DVD player, sistema de navegação (GPS) e Bluetooth® por meio do controle Remote Touch



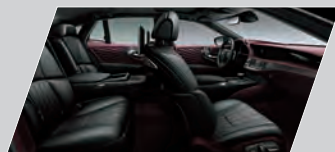
Descansa-braços traseiro central com controle de ar-condicionado, sistema de massagem, sistema de relaxamento e sistema de entretenimento

Comando elétrico interno para abertura e fechamento do porta-malas e sistema hands-free



CONFORTO

Uma intensa pesquisa anatômica ajudou a moldar cada assento do veículo. Os assentos dianteiros e traseiros apresentam sistema de massagem com dois modos - Shiatsu e Stretch -, sistema de relaxamento e regulagem para até 28 posições nos bancos dianteiros e 22 nos traseiros. Todos os bancos apresentam sistema de refrigeração, ventilação e aquecimento. O ar-condicionado integrado frio e quente, digital e four zone, a cortina elétrica nos vidros laterais traseiros e no vidro traseiro e os bancos dianteiros com memória e capacidade para armazenar até três perfis complementam o conforto extraordinário do modelo Lexus LS 500h.



Bancos com sistema de refrigeração, ventilação e aquecimento. Os sensores infravermelhos localizados no teto do veículo ajustam a temperatura dos bancos



Bancos dianteiros com regulagem para 28 posições e função Return & Away para motorista

SEGURANÇA

O novo Lexus LS 500h possui 12 air bags, sendo dois frontais, dois laterais dianteiros, dois laterais traseiros, dois de cortina, dois de joelho para motorista e passageiro dianteiro e dois de assento para os passageiros traseiros. O sistema de Controle de Estabilidade Veicular (VSC³) auxilia a manter a estabilidade do veículo em curvas. o sistema de Controle Eletrônico de Tração (TRC⁴) impede a perda de aderência das rodas motrizes, principalmente durante arrancadas ou curvas, e o Assistente de Arranque em Subida (HAC⁵) segura o veículo por alguns segundos para evitar que o veículo retorne em subidas íngremes. Os sensores de estacionamento e a câmera de ré com guide monitor (sistema multimídia Lexus) privilegiam a segurança durante as manobras.



12 air bags, oferecendo máxima proteção



Mais segurança durante as manobras



Sistema de freio a disco nas quatro rodas com ABS⁶, EBD⁷ e BAS⁸

¹RSE: Rear Seat Entertainment. ²GPS: Global Positioning System. ³VSC: Vehicle Stability Control. ⁴TRC: Traction Control. ⁵HAC: Hill-Start Assist Control. ⁶ABS: Anti-Lock Braking System. ⁷EBD: Electronic Brakeforce Distribution. ⁸BAS: Brake Assist System.

SOFISTICAÇÃO

Os veículos da marca Lexus são produzidos sob os cuidados dos nossos engenheiros, ou melhor, dos nossos takumis, que se aperfeiçoaram em fazer carros melhores e cada vez mais perfeitos, dia após dia. É um trabalho tão superior que esses homens são considerados por muitos como verdadeiros artistas por trazerem o encantamento do artesanato tradicional para o universo altamente tecnológico da Lexus. O Lexus LS 500h é um grande exemplo dessa perfeição nos mínimos detalhes.

Design simples, porém marcante, atraente, com um perfeito acabamento, digno de um sedã de primeira classe



Costuras perfeitas e materiais com texturas de altíssima qualidade



A nova geração da spindle grille, grade frontal característica da marca projetada pelos takumis, incorpora desempenho e um design inconfundível

MOTORIZAÇÃO

Motor - 3.5L, 6 cilindros em V, DOHC 24V VVT-iW e VVT-i
Combustível - Gasolina
Potência do motor a combustão (cv/rpm) - 299/6.600
Torque do motor a combustão (kgf.m/rpm) - 37,5/5.100
Potência do motor elétrico (cv) - 179
Potência combinada (cv) - 359
Cilindrada (cm³) - 3.456
Diâmetro x curso do pistão (mm) - 94 x 83
Taxa de compressão - 13:1

TRANSMISSÃO

Multi-Stage

TRAÇÃO

Traseira

DIREÇÃO

Eletoassistida progressiva (EPS)

FREIOS

Discos com ABS, EBD e BAS

PNEUS E RODAS

Pneus

245/45

Rodas

Liga leve de 20"

DIMENSÕES E CAPACIDADES

Altura (mm) - 1.450

Entre-eixos (mm) - 3.125

Capacidade do porta-malas (l) - 430

Comprimento (mm) - 5.235

Largura (mm) | sem espelho - 1.900

Capacidade do tanque (l) - 82

CONFORTO E CONVENIÊNCIA

- Ar-condicionado digital integrado four zone, frio e quente
- Bancos dianteiros com regulagem para 28 posições
- Bancos dianteiros com memória e capacidade para armazenar até 3 perfis
- Bancos dianteiros e traseiros com sistema de ventilação e aquecimento
- Bancos dianteiros e traseiros com massageador
- Coluna de direção com recolhimento automático
- Coluna de direção com regulagem elétrica de altura e profundidade
- Comando elétrico interno para abertura e fechamento do porta-malas e sistema hands-free
- Controle de velocidade de cruzeiro adaptativo
- Controle Touchpad (sistema multimídia Lexus)
- Head-up Display colorido (600 mm x 150 mm)
- Cortina elétrica nos vidros laterais traseiros e no vidro traseiro
- Console central com descansa-braços e porta-copos
- Descansa-braços traseiro central com controle de ar-condicionado, sistema de massagem, sistema de relaxamento e sistema de entretenimento
- Entrada para conexão: 2 USB/1 conexão auxiliar (motorista e passageiro dianteiro) e 1 USB/1 HDMI (passageiros traseiros)
- Espelho retrovisor interno antiofuscante (eletrocromático)
- Espelhos retrovisores externos com regulagem elétrica, rebatimento elétrico, sistema de aquecimento (antiembaçante), recurso Tilt Down, memória, antiofuscantes (eletrocromáticos)
- Gerenciamento automático do ar-condicionado por sensores infravermelhos
- Luzes de leitura individual dianteira e traseira e iluminação traseira de LED
- Porta-objetos no lado esquerdo do painel, no console central e nas portas dianteiras e traseiras
- Relógio analógico
- Seleção de modo de condução (Eco, Normal, Comfort, Sport S, Sport S+, Custom, EV)
- Sistema Bluetooth® (acesso pelo sistema multimídia Lexus) com microfone e amplificador
- Sistema de navegação (GPS)
- Sistema de áudio Mark Levinson com rádio AM/FM, DVD player compatível com CD-R/RW, MP3 e WMA + 23 alto-falantes (incluso 1 subwoofer) com tecnologia QLI (Quantum Logic Immersion), permitindo um ajuste ainda mais preciso
- Sistema multimídia Lexus com tela de LCD de 12,3"
- Smart Entry
- Start Button
- Teto solar elétrico com sistema antiesmagamento e acionamento por um toque
- Volante multifuncional: controle de áudio, computador de bordo, telefone e controle de velocidade de cruzeiro

ESTILO

- Acabamento interno com revestimento de couro: detalhes do volante, manopla de transmissão, painel central, console central
- Acabamento interno com revestimento de madeira: painel central, volante, manopla de transmissão, console central e detalhe das portas
- Antena shark fin
- Bancos com revestimento de couro
- Grade frontal em formato Spindle Grille
- Sistema de Luzes Diurnas de LED (Daytime Running Lights - DRL Mode)

BANCOS TRASEIROS

- Banco com regulagem para 22 posições
- Sistema de Entretenimento para o Banco Traseiro (Rear Seat Entertainment - RSE) com tela de LCD de 11,6"
- Sistema de massagem

SEGURANÇA

- Air bags de assento (2): para os passageiros traseiros
- Air bags de cortina (2)
- Air bags de joelho (2): um para motorista e um para passageiro dianteiro
- Air bags frontais (2): um para motorista e um para passageiro dianteiro
- Air bags laterais (4): um para motorista, um para passageiro dianteiro e dois para passageiros traseiros
- Câmera com visão 360° (traseira, dianteira e laterais)
- Cintos de segurança dianteiros (2) de três pontos com regulagem de altura, pré-tensionador, limitador de força, redutor de tensão e fivela de acesso fácil
- Cintos de segurança traseiros de três pontos com pré-tensionador, limitador de força e redutor de tensão
- Faróis de LED com lavador e regulagem automática de altura e função antiofuscante (AHB)
- Lanternas traseiras de LED
- Limpador do para-brisa com sensor de chuva
- Luzes de frenagem de emergência
- Sensores de estacionamento dianteiros e traseiros
- Sistema de Assistência ao Arranque em Subida (Hill-Start Assist Control - HAC)
- Sistema de colisão frontal (pre-crash)
- Sistema de Controle de Estabilidade Veicular (Vehicle Stability Control - VSC)
- Sistema de Controle Eletrônico de Tração (Traction Control - TRC)
- Sistema de Gerenciamento Integrado de Dinâmica do Veículo (Vehicle Dynamics Integrated Management - VDIM)
- Sistema de Manutenção de Faixa (LDA)
- Sistema de Suspensão Adaptativa Variável (Adaptive Variable Suspension - AVS)
- Vidros laterais dianteiros hidrofóbicos (repelentes à água)

CORES EXTERNAS



Branco Sônico (085)



Prata Sônico (1J2)



Titânio Cosmopolita (1J7)



Cinza Silício (1K2)



Preto Grafite (223)



Vermelho Coral (3R1)



Vermelho Bordeaux (3U3)



Bege Cashmere (4U7)



Marrom Âmbar (4X2)



Azul Royal (8X5)

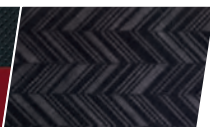
REVESTIMENTO DE COURO* E ACABAMENTO DE MADEIRA**



Preto



Carmim e preto



*Acabamento interno com partes revestidas de couro (parte anterior dos bancos dianteiros e traseiros, e parte anterior dos apoios de cabeça dianteiros e traseiros) e partes revestidas de material sintético derivado de PVC (laterais e parte posterior dos bancos dianteiros, laterais dos bancos traseiros e laterais e parte posterior dos apoios de cabeça dianteiros e traseiros). **Itens em padrão madeira: material de resina plástica, imitação de madeira. As opções de madeira estão condicionadas à escolha da cor do revestimento de couro, conforme combinação apresentada neste material.

ATENDIMENTO E SERVIÇOS EXCLUSIVOS LEXUS



4 ANOS DE GARANTIA

A Lexus, marca automotiva de luxo, oferece quatro anos de garantia de fábrica sem limite de quilometragem contra defeitos de fabricação. Consulte o livrete de garantia, o manual do proprietário ou o site www.lexus.com.br para mais informações.



ASSISTÊNCIA 24 HORAS

Um serviço de assistência com profissionais 24 horas à sua disposição em todo o território nacional, países integrantes do Mercosul e Chile.*



MANUTENÇÃO PREÇO FECHADO

A Lexus disponibiliza os valores de manutenção de todos os seus modelos com preços fixos em território nacional.



CAR CARE

Sabendo que o cliente Lexus é apaixonado por carros, proporcionamos a você a satisfação de ter o seu veículo sempre novo. O Car Care oferece os melhores serviços estéticos, como hidratação do couro e higienização, entre outros. Consulte os serviços disponíveis no Distribuidor Exclusivo Lexus.



PNEUS

Todos os detalhes do seu veículo Lexus são importantes, inclusive os pneus. Na Rede de Serviços Autorizada Lexus, você encontra os pneus das melhores marcas e profissionais especializados para indicar o produto mais adequado ao seu veículo.

CONHEÇA O NOVO SITE LEXUS
LEXUS.COM.BR
Lexus, marca de luxo da Toyota

SAC: 0800-539-8727 (0800-LEXUSBR)

clientes@sac.lexus.com.br

POP 11-0218A



LEXUS | PRIVILEGE

Conheça uma maneira inteligente de adquirir o seu Lexus.

www.lexusprivilege.com.br



Trânsito seguro: eu faço a diferença.



CONHEÇA A LISTA DE CONCESSIONÁRIAS

LEXUS.COM.BR

Lexus, marca de luxo da Toyota

Os veículos da marca Lexus, comercializados no Brasil pela Rede Autorizada Lexus a partir de junho de 2012, possuem quatro anos de garantia sem limite de quilometragem para uso particular e, para uso comercial, quatro anos de garantia ou 100 mil km, prevalecendo o que ocorrer primeiro. Consulte o manual do proprietário ou o site www.lexus.com.br para mais informações. Ouvir música com potência acima de 85 decibéis pode causar danos ao sistema auditivo. O veículo Lexus LS 500h possui um total de oito anos de garantia para o sistema híbrido desde que realizadas as manutenções periódicas na Rede de Concessionárias Lexus. *Automaticamente válida para veículos híbridos e registrados na base de dados do Detran do município de São Paulo. Material de divulgação do modelo Lexus LS 500h linha 2019, atualizado em abril de 2018.